

VPNオプション接続マニュアル



はじめに

VPNオプションのご利用には、お客様のお使いになるデバイスにてVPN接続の設定が必要となります。お手元に下記をご用意のうえ、インターネットに接続した状態で設定を行ってください。

- ・メール内に記載されたVPN情報、またはVPN情報カード
- ・デバイス(スマートフォン、パソコン、タブレットなど)

iOSのVPN接続方法 (iPhone/iPad)

- ①「設定」>「一般」>「VPNとデバイス管理」>「VPN」の順に進みます。



- ②「VPN構成を追加」をタップし、設定画面で、各項目を以下のように設定します。

キャンセル	構成を追加	完了
タイプ	IKEv2	
説明	必須	
サーバ	必須	
リモートID	必須	
ローカルID		

ユーザ認証	ユーザ名
パスワード	毎回の認証
プロキシ	オフ

タイプ: IKEv2

説明: 任意の文字を入力します。

サーバID: jp2-vision.ptoserver.com

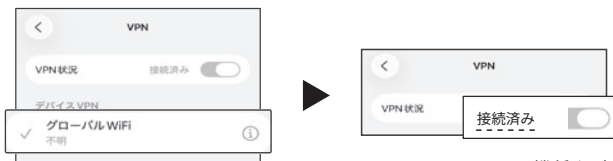
リモートID: pointtoserver.com

ユーザー名: メールまたはカードに記載

パスワード: メールまたはカードに記載

プロキシ: オフ

- ③VPN構成が反映されたらVPNをオンにし、最後にVPNが接続されたことを確認してください。

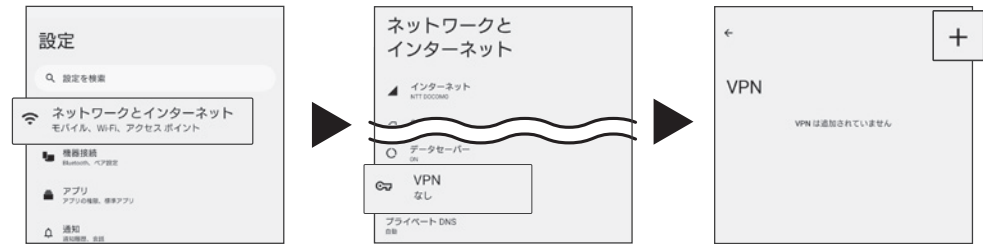


※機種やバージョンによって見た目が異なる場合があります。

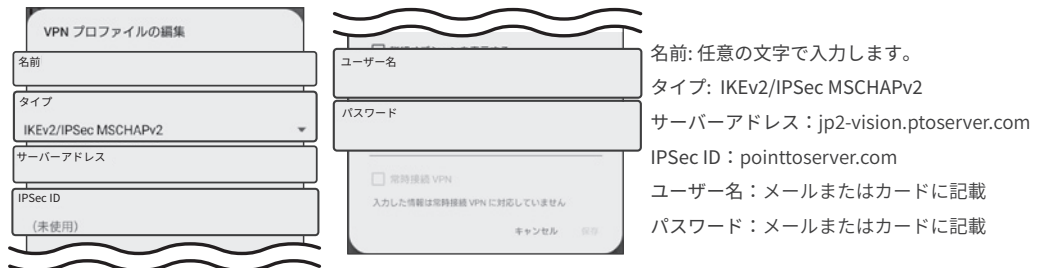
AndroidのVPN接続方法

Android端末でのご利用は推奨しておりません。

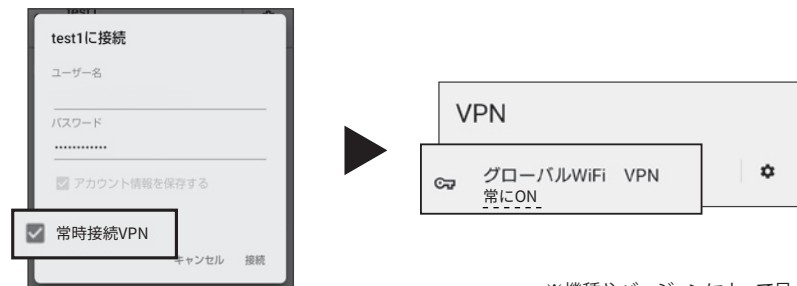
- ①「設定」>「ネットワークとインターネット」>「VPN」>「+」の順に進みます。



- ②VPNプロファイルの編集画面で、各項目を以下のように入力し保存します。



- ③設定したVPNをタップし、「常時接続VPN」にチェックを入れて接続します。
最後にVPNが接続されたことを確認してください。



※機種やバージョンによって見た目が異なる場合があります。

一部のAndroid端末では別途アプリのインストールが必要な場合があります。

Google Play ストアから「strongSwan VPN Client」などのアプリをダウンロードし接続をしてください。

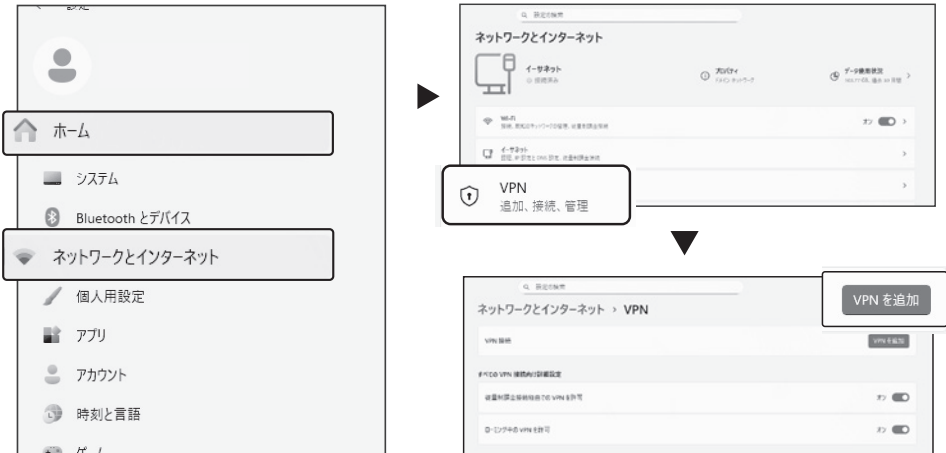


アプリをダウンロードする場合は、グローバルWiFiの設定も変更する必要があります。
WiFi機器毎に異なりますので、詳細はQRコードからご確認ください。



WindowsのVPN接続方法

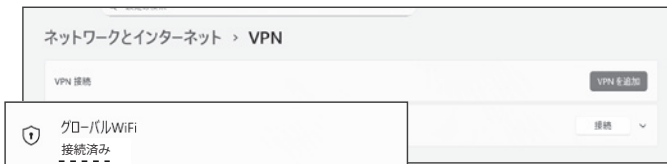
- ①「設定」>「ネットワークとインターネット」>「VPN」>「VPNを追加」の順に進みます。



- ②設定画面で、各項目を以下のように入力します。

VPN接続を追加 VPN プロバイダー Windows (ビルトイン)	VPNプロバイダー: Windows (ビルトイン)
接続名	接続名: 任意の文字で入力します。
サーバー名またはアドレス	サーバー名またはアドレス: jp2-vision.ptoserver.com
VPNの種類 自動	VPNの種類: IKEv2
ユーザー名(オプション)	ユーザー名: メールまたはカードに記載
パスワード(オプション)	パスワード: メールまたはカードに記載
保存	

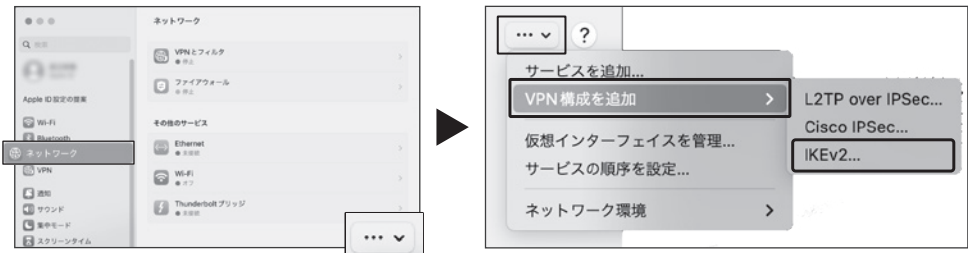
- ③「接続」をクリックし、接続されたことを確認します。



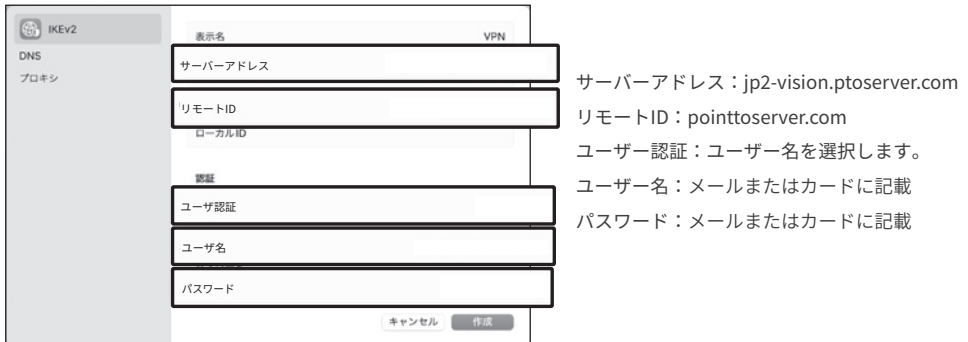
※機種やバージョンによって見た目が異なる場合があります。

MacのVPN接続方法

- ①「システム環境設定」>「ネットワーク」>画面右下の「…」ボタン>「VPN 構成を追加」の順に進み、IKEv2 を選択します。



- ②設定画面で、各項目を以下のように入力し、「作成」をクリックします。



- ③「システム環境設定」>「VPN」を開き、作成したVPNの接続をオンにして完了です。



※機種やバージョンによって見た目が異なる場合があります。